



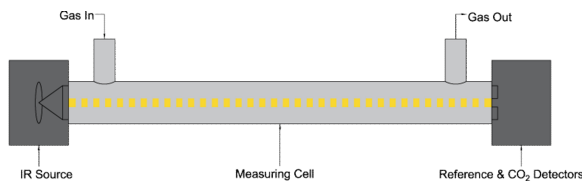
총유기탄소 분석기

Moni TOC-2000

- 총유기탄소(TOC) 분석기는 강, 호수, 정수 및 해수의 유기탄소 측정에 널리 사용되며, 측정 시료 및 시료조성에 따라 다른 방법을 선택하여 분석 가능
- Moni TOC는 비휘발성유기탄소를 측정하는 방식을 기본으로 필요에 따라 가감법(TC-TIC)으로 총유기탄소를 측정 가능
- 시료에 따라 UV/Persulfate 및 UV/O₃ 이중산화 방식을 적용할 수 있으며, 산화가 어려운 시료, 고농도 산, 산업 염(최대 26%) 및 해수는 UV/O₃ 방법으로 산화하여 측정.
- 측정주기는 측정범위에 따라 10분에서 15분 이내 또는 사용자 지정 측정주기 설정 가능
- 시료 시약 이송 매체는 실린지 혹은 연동펌프를 적용하여 사용 가능.
- 가스 제어 장치는 MFC(Mass Flow Controller)를 사용하여 인장적인 가스의 흐름을 확보 가능.
- 폐액 / 배수 분리 옵션 가능

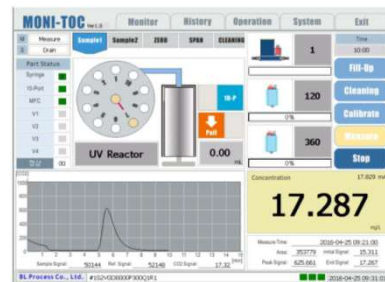


이중 파장 NDIR 검출기



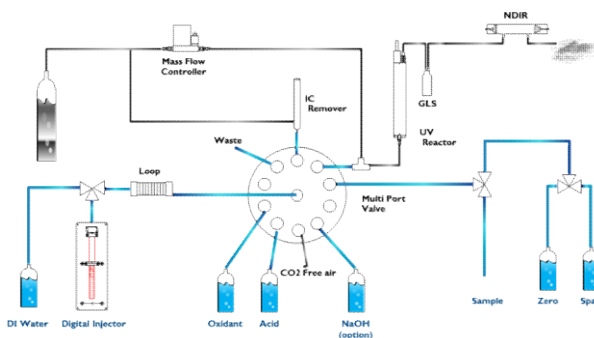
- 이중 파장 비분산적외선검출기
- 기준 및 시료 검출기를 이용 광원 드리프트 자동 보정
- AGC(Automatic Gain Control) 기능은 광원 변화 및 광학부의 거울 오염등에 대한 오류 방지

윈도우CE 컨트롤러

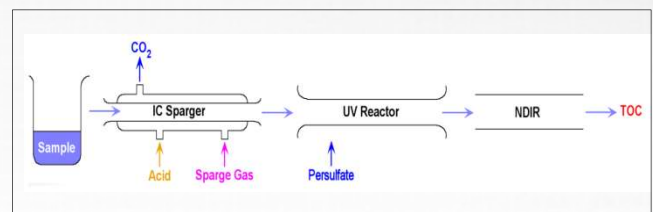


- 터치 스크린 8" 디스플레이
- 윈도우 CE 컴퓨터, 데이터 레코딩
- RS-232C, RS-485(MODBUS) 인터페이스
- 진단 소프트웨어

디지털 시스템 구성



UV 와 과황산 산화





총유기탄소 분석기

사양	
항목	설명
측정 원리	UV 과황산 산화 또는 UV/O ₃ 산화(옵션)
측정 범위	0 ~ 30 mg/L (더 넓은 범위 측정 가능)
산화 장치	UV 과황산 반응기 또는 UV 과황산/오존 반응기
검출 한계	0.1 mg/L 미만
정확도	± 2% 미만
분석시간	10 ~ 15분 이내 (실린지 이송 시스템)
정밀도	2% 미만
검출 장치	이중 파장 NDIR 검출기
유체 이송	실린지 펌프 이송방식
가스 제어	질량 유량 제어기
신호 출력	4~20mA, RS-232C, RS485/422
자동 교정	자동 및 수동 보정
운영 소프트웨어	윈도우 CE 소프트웨어
샘플 분석	1채널 (최대 4채널, 옵션)
디스플레이	8.0" 터치 스크린 컬러 LCD 모니터
시료 온도/압력	5~35°C / 6bar 이내
입자 크기 (가능)	2mm(Soft particle)
사용온도	5~55°C
전 원	100~240 VAC, 최대 200VA
크기(WxHxD)	분석기:600x775x405, 시약장:600x925x405(WxHxD) & IP65(컨트롤러)
옵션 선택	<ul style="list-style-type: none"> • 시료 균질기 • By-pass 샘플러 • 진공 샘플 시스템

TOCdirect / TOCtrue

