



알칼리도자동측정기

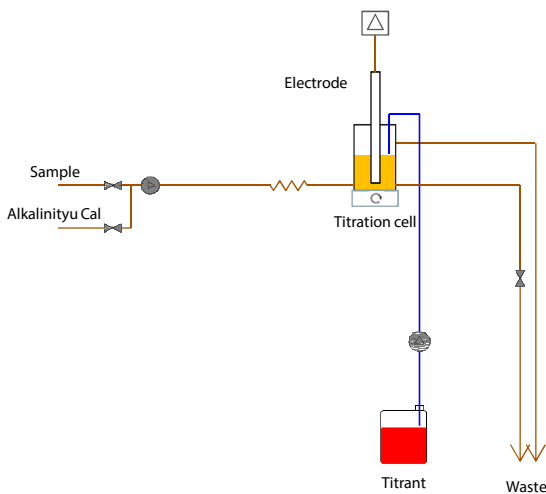
MoniLyzer -Alkalinity

- MoniLyzer 알칼리도계는 다양하게 적용되는 온라인 수질 자동 측정장비이며, 정수공정 처리 및 , 하·폐수처리 그리고 발전소 및 화학산업에서 지속적인 수질 모니터링을 통해 최적의 수질을 보장.
- 측정방법은 수질오염공정시험법에서 정한 방법 또는 동등이상의 시험방법으로 분석.
- 원격 시스템 조정(원격 보정, 원격 중단 등)이 가능한 시스템.
- 원격 상수 검색 및 상태 검색이 가능한 시스템. (Calibration결과, 측정 중, 교정 중, 점검 중, 가동 불량 시 error 내역 등)
- 통신은 RS-232C 및 4-20mA 방식을 통해 환경부 통합프로토콜에 따라 Data Logger 와 항시 통신 가능.
- 측정된 데이터는 그래프 또는 수치로 실시간으로 현재 값이 표시되며, 터치 스크린을 통해 사용자의 인터페이스 작동뿐만 아니라, 데이터 저장 및 전송 가능.



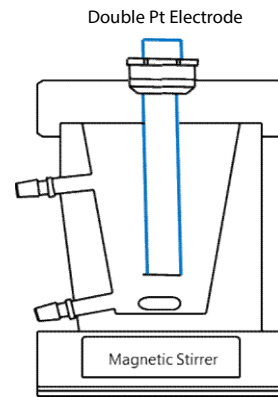
제작 변경에 따른 제품이미지는 변경 될 수 있습니다.

측정 장치



- 희석된 HCL(염산)으로 적정을 통해 분석, 적정의 종말점은 pH4.3
- Titrometer은 전위차 적정을 통해 분석되며, 정량시료가 측정셀로 주입되고 적정액이 정량적으로 주입된다
- Titrant 정량적으로 추가 되는 동안 전극값은 연속적으로 측정 모니터링 한다.
- Titrant는 Electrode 값이 적정의 종말점(160 mV)에 이를 때 까지 지속됨.

측정셀



- 측정셀은 시료의 일정량을 항상 채워놓을 수 있도록 Over flow 측정셀로 구성한다
- 주입된 시료에 적정 이전에 KI와 Acid를 주입하여 I를 I2로 변환시키고, 다시 적정액을 주입하여 I2와 반응시킨다. 이때 자동 교반기가 동작하여 반응을 충분히 만들어 낸다. 킨다.
- 주입되는 양은 Pt electrode를 통하여 적정 당량점까지 주입되는 양을 확인하여 계산한다.



제품 사양

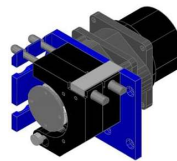
측정 방법	중화적정법
측정 범위	0 ~ 50/100 mg/L (범위설정가능)
검출기	센서-pH sensor
표시장치	Touch Screen LCD 모니터, 그래프, 수치 표현 가능-디지털 표시 장치
검출한계	0.1 mg/L
운영체제	PC104 CPU 내장
측정시간	5 ~ 12 분 (시료농도에 따른 측정주기 설정)
교정기능	자동 & 임의 조정주기 설정가능
응답시간	60~120초 이내
분해능	0.1 mg/L
정밀도	±3 % F.S이내
재현성	±2 % F.S이내
세정기능	세정액을 이용한 자동, 임의 주기 설정가능
측정유량	최대 3 l /min 이내
Data 저장기능	5년 이상저장
Protection class	IP65(electronics), IP54(with housing), IP21(with jacket)
교정기능	자동, 수동 교정 / 임의교정주기 설정가능/2 Point Calibration (Cal.1, Cal.2)
통신/출력방식	0/4-20 mA, RS-232C/485, LAN, USB
전 원	AC110V~220V, 50-60Hz
소모품 및 시약	1년치 소모품 및 시약공급

측정셀



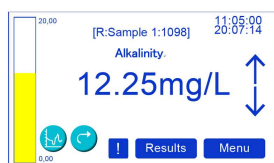
- Over flow vessel 을 이 용 한 정량성 확보 용이
- Magnetic stirrer를 이용한 충분한 교반 및 반응 촉진
- Double Pt 전극을 이용한 내구성 강화
- 정량성이 증진된 Step motor를 적용하여 분석

펌프 디자인



- 맥동을 줄인 4-롤러펌프로 시약 및 시료의 안정된 이송으로 측정의 안정성 강화
- 속도제어 모터로 동일크기의 튜브 를 사용 펌프튜브 종류를 단순화
- 원터치 방식의 튜브 교체 가능
- 양방향 펌핑으로 주입 및 배출
- 이중 또는 3채널 펌프헤드 탑재

컨트롤러 / 디스플레이 및 소프트웨어



- PC104 800MHz이상
- 터치 스크린 디스플레이 : 그래픽 및 수치 표현
- 내부 메모리를 사용하여 데이터를 저장
- RS232, LAN, 모뎀에 의한 원격 제어
- CAN 버스를 통한 외부 센서 및 분석기 인터페이스
- 여과 제어 및 외부 펌프 제어 가능
- USB 다운로드 및 업그레이드 가능
- 자가 진단 기능